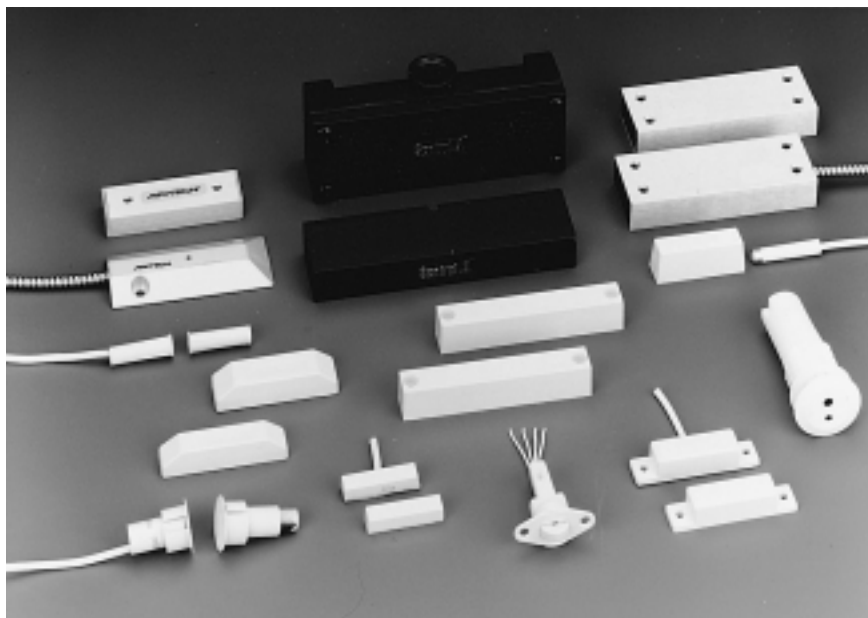


Řada DC

Magnetické kontakty

- Kompletní řada kontaktů
- Vysoká kvalita
- Jednoduchá instalace
- Standardně se 2 m kabelu
- Smyčka samoochrany
- Na požádání možnost zabudování rezistoru

**Životnost a spolehlivost**

Magnetické kontakty řady DC jsou navrženy pro snadnou instalaci při zajištění vysoké životnosti a spolehlivosti. Jejich životnost je 10,000,000 cyklů, což je dostatečnou zárukou spolehlivé funkce. Každý kontakt je 100% testován před expedicí z výrobního závodu.

Vysoká kvalita komponentů a materiálů

Jazýčkové kontakty jsou plátovány rhodiem nebo rutheniem a hermeticky uzavřeny v dusíkové atmosféře. To zajišťuje vynikající ochranu proti slepení kontaktů a zajišťuje odolnost proti vlhkosti, čímž je zabráněno korozi kontaktů.

Všechny jazýčkové kontakty jsou zapouzdřeny do speciální polyuretanové hmoty, která ideálně vyhovuje požadavkům na pevnost

i pružnost. Materiál krytu magnetu se vlivem různé vlhkosti roztahuje nebo smršťuje. Pružnost polyuretanové hmoty zajistí, že tyto deformace nejsou přenášeny na jazýček, čímž je zabráněno jeho zničení. Navíc zabraňuje posunu jazýčkového kontaktu při zvýšené teplotě, kdy některé podobné materiály měknou. Výsledkem pak bývá vznik falešných poplachů.

Kompletní řada

Nabízíme kompletní řadu kontaktů a příslušenství pro každou aplikaci. Výběrem z celé řady zapuštěných nebo povrchových kontaktů je možno plně pokrýt všechny typy instalací od obytných objektů přes průmyslové objekty až po objekty s nejvyššími riziky.

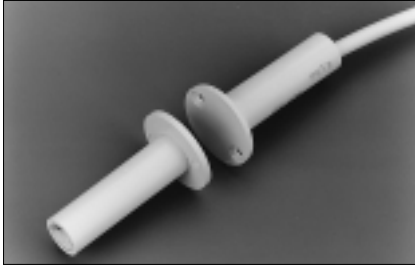
Vysoká bezpečnost

Pro aplikace s nároky na vysokou bezpečnost nabízíme řadu polarizovaných kontaktů. U nich je přidán malý magnet (polarizační magnet) k jazýčkovému kontaktu, který ovlivňuje chování kontaktu. Kontakt je potom vyvážený, ale pouze za předpokladu, že magnet je v definované pozici vzhledem ke kontaktu. Je-li magnet přiblížen více, je oddálen mimo definovanou pozici nebo je učiněn pokus o jeho překonání cizím magnetem, jazýčkový kontakt změní stav a vyvolá poplach. Pro extrémně vysokou bezpečnost je určen trojnásobně vyvážený polarizovaný kontakt DC 111, který obsahuje i samoochranu proti stržení.



DC 105 Kombinace zapuštěné a povrchové montáže

Pracovní mezera (max)	12 mm
Připojení	4 vodiče; 2 m
Typ kontaktu	N C
Rozměry	Kontakt : Ø 6 x 28 mm (d) Magnet : Ø 6 x 31 mm (d) Kryt : 50 x 9 x 9 mm (d x š x v)
Barva	Běžová (s příponou "B" hnědá)



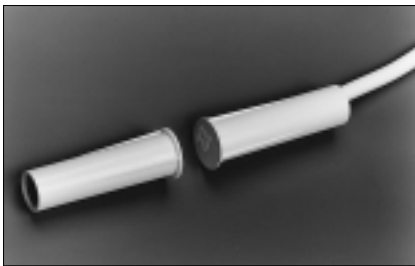
DC 106 Zapuštěné se standardní mezerou

Pracovní mezera (max)	12 mm
Připojení	4 vodiče; 2 m
Typ kontaktu	N C
Rozměry	Ø 19 ; 33 x 9,5 mm (d x v)
Barva	Běžová (s příponou "B" hnědá)
Montážní šrouby	V dodávce



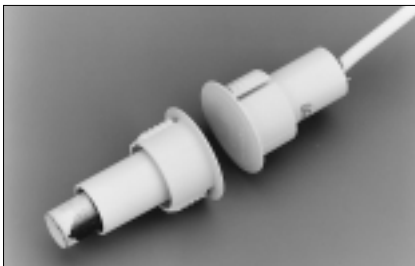
DC 120 Krátké zasunovací, široká mezera

Pracovní mezera (max)	18 mm
Připojení	4 vodiče; 2 m
Typ kontaktu	N C
Rozměry	Kontakt : Ø 9 x 19 mm (d) Magnet : Ø 9 x 19 mm (d)
Barva	Běžová (s příponou "B" hnědá)



DC 121/126/127/221 Zasunovací

	DC 121	DC 221	DC 127	DC 126
Pracovní mezera (max)	12 mm	12 mm	31 mm	31 mm
Připojení	4 vodiče; 2 m	5 vodičů; 2 m	4 vodiče; 2 m	5 vodičů; 2 m
Typ kontaktu	N C	C O	N C	C O
Rozměry	Ø 11 mm x 33 mm (d)			
Barva	Běžová (s příponou "B" hnědá)			



DC 107/124/125 Pro ocelové dveře

	DC 107	DC 124	DC 125
Pracovní mezera (max)	9 mm	9 mm	Polariz. pro vysokou bezp. 12 mm
Připojení	4 vodiče; 2 m	5 vodičů; 2 m	5 vodičů; 2 m
Typ kontaktu	N C	C O	C O
Rozměry	Ø22 x 39 mm (L)	Ø22 x 39 mm (L)	Ø26 x 39 mm (L)
Barva	Běžová (s příponou "B" hnědá)		

Surface mount



DC 101/103 Povrchové

	DC 101	DC 103
Pracovní mezera (max)	15 mm	Polariz. pro vysokou bezp. 15 mm (min); 31 mm (max)
Připojení	4 vodiče; 2 m	4 vodiče; 2 m
Typ kontaktu	N C	N C
Rozměry (d x v x š)	50 x 9 x 9 mm	50 x 9 x 9 mm
Barva	Běžová (s příp. "B" hnědá) Běžová (s příp. "B" hnědá)	



DC 102/123/137/130/104 Povrchové, připojení na svorkovnici

	DC 102	DC 123	DC 137	DC 130	DC 104
Pracovní mezera (max)	18 mm	18 mm	37 mm	50 mm	9 mm (min) 31 mm (max)
Připojení	Šrouby				
Typ kontaktu	N C	C O	N C	N C	C O
Rozměry	63 x 12 x 19 mm				
Barva	Běžová (s příponou "B" hnědá)				



DC 202/134/203 Interiérové provedení, připojení na svorkovnici

	DC 202	DC 134	DC 203
Pracovní mezera (max)	18 mm	37 mm	37 mm
Připojení		Šrouby	
Typ kontaktu	NC	NC	CO
Rozměry		65 x 13 x 17 mm (d x š x v)	
Barva		Běžová	



DC 129 Povrchová montáž

Pracovní mezera (max)	25 mm
Připojení	4 vodiče; 2 m
Typ kontaktu	NC
Rozměry	65 x 12 x 14 mm (d x š x v)
Barva	Běžová



DC 141 Miniaturní samolepící

Pracovní mezera (max)	25 mm
Připojení	4 vodiče; 2 m
Typ kontaktu	NC
Rozměry	38 x 6 x 9 mm (d x š x v)
Barva	Běžová



DC 116/142/143 Průmyslové, připojení na svorkovnici

	DC 116	DC 142	DC 143
Pracovní mezera (max)	31 mm	75 mm	Polariz. pro vysokou bezp. 9 mm (min); 31 mm (max)
Připojení		Šrouby	
Typ kontaktu	NC	NC	CO
Rozměry		99 x 17 x 15 mm (d x š x v)	
Barva	Běžová (s příp. "B" hnědá)	Běžová	Běžová

Rolovací dveře & Podlahová montáž



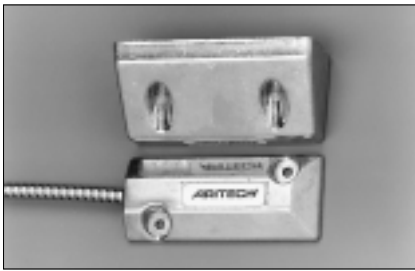
DC 115/118 Hliníkový kryt, široká mezera

	DC 115	DC 118
Pracovní mezera	Polariz. pro vysokou bezp. 9 mm (min); 62 mm (max)	75 mm (max)
Připojení	5 wires; 2 m (pancéřový kabel)	4 wires; 2 m (pancéřový kabel)
Typ kontaktu	CO	NC
Rozměry	76 x 12 x 25 mm (d x š x v)	
Kryt	Eloxovaný hliník	



DC 111 Kontakt s vysokou bezpečností, trojnásobně vyvážený

Trojnásobně vyvážený pro vysokou bezpečnost, samoochrana proti stržení	
Pracovní mezera	5 mm (min); 15 mm (max)
Připojení	6 vodičů; 2 m (pancéřový kabel)
Typ kontaktu	CO
Rozměry	88 x 19 x 38 mm (d x š x v)
Housing	Eloxovaná hliníková slitina



DC 108/140 Podlahová montáž

	DC 108	DC 140	DC 409
Pracovní mezera (max)		75 mm	
Připojení		4 vodiče; 2 m (pancéřový kabel)	5 vodičů;
Typ kontaktu	NC	NC	CO
Rozměry		Magnet : 89 x 39 x 39 mm (d x š x v) Kontakt : 89 x 39 x 10 mm (d x š x v)	
Kryt	Hliník	Antikorozní povrch	Hliník



DC 109/135 Podlahová montáž - pro vysoké zatížení

	DC 109	DC 135
Pracovní mezera (max)		75 mm
Připojení	4 vodiče;	5 vodičů;
	2 m (pancéřový kabel)	
Typ kontaktu	NC	CO
Rozměry		Magnet : 76 x 25 x 12 mm (d x š x v) Kontakt : 89 x 39 x 10 mm (d x š x v)
Kryt		Hliník vyztužený



DC 110 Podlahová montáž polarizovaný kontakt

Pracovní mezera	19 mm (min); 63 mm (max)
Připojení	5 vodičů; 2 m (pancéřový kabel)
Typ kontaktu	CO
Rozměry	Magnet : 76 x 25 x 12 mm (d x š x v) Kontakt : 89 x 39 x 10 mm (d x š x v)
Kryt	Hliník

Speciální aplikace



DC 112/113 Mechanické kontakty

Montáž	DC 112 : Horizontální DC 113 : Vertikální
Připojení	4 vodiče; 2 m
Typ kontaktu	NC
Rozměry	Ø 19 x 38 mm (d)
Barva	Běžová



DC 114 Nastavitelný mechanický kontakt

Připojení	4 vodiče; 2 m
Typ kontaktu	NC
Rozměry	Ø 12 x 40 mm (L)
Barva	Běžová



DC 136/132 Kontakty do prostředí s nebezpečím výbuchu

	DC 136	DC 132
Pracovní mezera	25 mm	Polariz. pro vysokou bezp. 6 mm (min); 25 mm (max)
Připojení		Šrouby
Typ kontaktu		CO
Rozměry		Magnet : 146 x 38 x 20 mm (d x š x v) Kontakt : 146 x 38 x 50 mm (d x š x v)
Kryt		Hliníkový odlitek pro vysoké zatížení, hnědá barva



DC 301 Detektor poslední bankovky

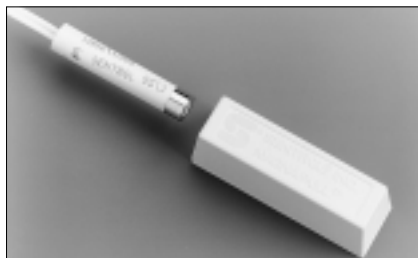
Vyjmutí všech bankovek způsobí sepnutí kontaktu

Typ kontaktu	CO
Rozměry	86 x 65 x 9 mm (d x š x v)
Barva	Černá

Přehled kontaktů

	Typ	Mezera (mm)	Typ kontaktu	Popis
Zapuštěné Kabel	DC 105	12	NC	Pro kombinovanou zapuštěnou / povrchovou montáž S přírubou pro přesnou montáž Zasunovací, není třeba žádných šroubů ani lepidla
	DC 106	12	NC	
	DC 121	12	NC	
	DC 221	12	CO	
	DC 127	31	NC	
	DC 126	31	CO	
	DC 120	18	NC	Krátké zasunovací pro dveře a okna s tenkými rámy
	DC 107	9	NC	Pro ocelové dveře
	DC 124	9	CO	
DC 125	12	CO	<i>Polarizovaný pro vysokou bezpečnost</i>	
Povrchové Kabel Šrouby	DC 101	15	NC	Upevnění šrouby
	DC 103	15-31	NC	<i>Polarizovaný pro vysokou bezpečnost</i>
	DC 129	25	NC	Upevnění šrouby
	DC 141	25	NC	Miniaturní samolepící
	DC 102	18	NC	Standardní, šroubová svorkovnice
	DC 123	18	CO	
	DC 137	37	NC	
	DC 130	50	NC	Extrémně velká mezera
	DC 104	9-31	CO	<i>Polarizovaný pro vysokou bezpečnost</i>
	DC 202	18	NC	Nízký profil
	DC 134	37	NC	
	DC 203	37	CO	
	DC 116	31	NC	Pro ocelové dveře
	DC 142	75	NC	
DC 143	9-31	CO	<i>Polarizovaný pro vysokou bezpečnost</i>	
Podlahová montáž Kabel	DC 108	75	NC	Hliníkový kryt
	DC 409	75	CO	
	DC 140	75	NC	<i>Speciální antikoroziční úprava</i>
	DC 109	75	NC	Extrudovaný hliníkový kryt pro vysoké zatížení
	DC 135	75	CO	
	DC 110	19-63	CO	<i>Polarizovaný pro vysokou bezpečnost</i>
Overhead Kabel	DC 111	5-15	CO	Trojnásobně vyvážený pro extra vysokou bezpečnost
	DC 118	75	NC	Hliníkový kryt a pancéřový kabel
	DC 115	9-62	CO	<i>Polarizovaný pro vysokou bezpečnost</i>
Speciality Šrouby Kabel	DC 136	25	CO	Do prostředí s nebezpečím výbuchu
	DC 132	6-25	CO	<i>Polarizovaný pro vysokou bezpečnost</i>
	DC 112	Mechan.	NC	Horizontální montáž
	DC 113	Mechan.	NC	Vertikální montáž
	DC 114	Mechan.	NC	Nastavitelný prst
	DC 301	-	CO	Detektor poslední bankovky pro pokladny
	DC 501	-	NC	Mini smyčka se zasouvacím magnetem pro ochranu :
	DC 502	-	CO	TV, rádií, zařízení kanceláře, atd.
	DC 503	-	NC	Smyčka se zasouvacím magnetem pro ochranu :
	DC 504	-	CO	člunů, míchaček a jiných zařízení.

Speciální aplikace (pokračování)



DC 501/502 Mini-smyčka se zasouvacím magnetem

	DC 501	Povrchová	DC 502
Montáž			
Připojení	4 vodiče, 2 m		5 vodičů; 2 m
Typ kontaktu	NC		CO
Rozměry		Magnet : 50 x 16 mm (d x š) Kontakt : 38 x 7 mm (d x š)	
Barva		Béžová	



DC 503/504 Smyčka se zasouvacím magnetem pro vysoké zatížení

	DC 503	Povrchová	DC 504
Montáž			
Připojení	4 vodiče; 2 m (pancéřový kabel)		5 vodiče; 2 m (pancéřový kabel)
Typ kontaktu	NC		CO
Rozměry		Magnet : 57 x 31 mm (d x š) Kontakt : 87 x 11 mm (d x š)	
Barva		Šedá	

Příslušenství



DC 191

18,8 mm vrták pro montáž DC 107/ 112/ 113/ 124/ 125



DC 192

Z-konzola pro DC 102 / 104 / 123 / 129 / 130 / 137



DC 193

L-konzola pro DC 102 / 104 / 123 / 129 / 130 / 137



DC 1906 T

Distanční podložka pro DC 102, DC 123, DC 130, DC 137, DC 104, DC 129



DC 1901, DC 1901B

Prázdný kryt pro DC 101, DC 103, DC 105



DC 1906, DC 1906B

Distanční podložka pro DC 101, DC 103, DC 105

Technické parametry

	V klidu sepnutý (NC)	Přepínací (CO)
Typ kontaktu	Kontakt je sepnutý, je-li magnet v blízkosti kontaktu	Kontakt má společnou, rozpínací a spínací svorku
Napájecí napětí (max)	100 V	30 V
Spínaný proud (max)	0,5 A	0,25 A
Pracovní teplota	Standardní : -40° až +65°C Polarizované : -28° až +65°C	
Pracovní mezera	Velikost mezery je nominální a může mít rozptyl ± 20 %. Je udávána mezera pro "sepnutí". "Rozpínací" mezera je přibližně 1,1 až 1,5 krát větší než "spínací" mezera.	

Interlogix Česká republika, s.r.o.
Uzbecká 32
625 00 Brno
Tel.: 05 - 47 42 48 48
Fax: 05 - 47 42 48 49
e-mail: interlogix@interlogix.cz
www: www.interlogix.cz

Na Zámecké 5
140 00 Praha 4 - Nusle
Tel./fax: 02 - 61 21 57 50
Tel.: 02 - 692 44 17

Interlogix Europe & Africa
Headquarters
Excelsiorlaan 28
B-1930 Zaventem
Tel.: +32 - 2 - 725 11 20
Fax.: +32 - 2 - 721 40 47